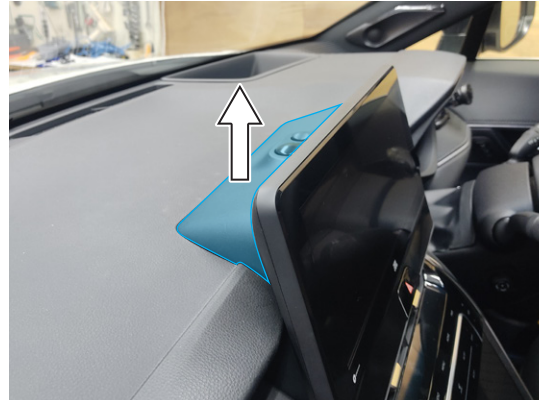
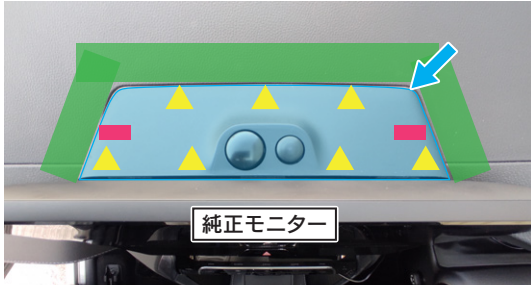


純正デッキ / モニター 取外し手順

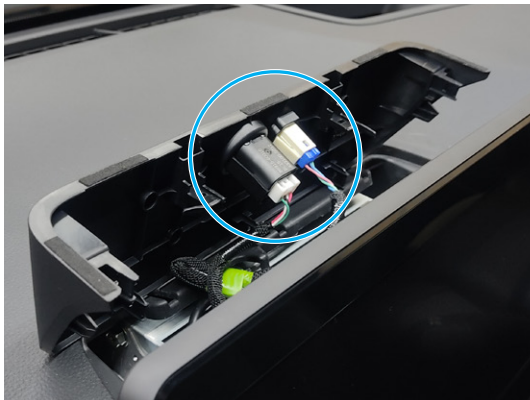
この手順書を参考に車両部品を取外し、HVXT02を取付けてください。
パネル等を外す際にはその周辺に適宜養生を行い、車両や部品に傷をつけないようご注意ください。

[取外し手順] ■…取外すパーツ ■…ツメ、クリップ、ボルト ■…養生テープ

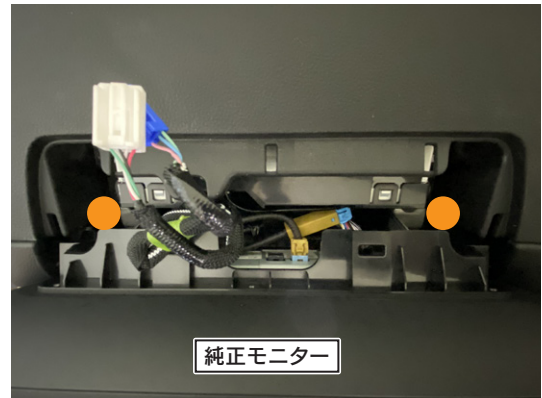
- ① 養生用の保護テープを下図のように貼る。
下図の矢印の位置(純正モニター裏パネルとダッシュボードのすき間)に内張剥がしを入れて、右図のように上方向に持ち上げて取外す。



- ② 純正モニター裏パネルに接続されている2つのコネクターを取外す。



- ③ 純正モニターを固定しているボルトを2本外す。



- ④ 純正モニターの両サイドを持ち、手前に引いて取外す。
純正モニター裏のコネクターを外す。



- ⑤ ラジオレシーバASSYを固定しているボルトを2本外し、本体を浮かせながら手前に引いて取外す。
本体裏側のコネクターを外す。

